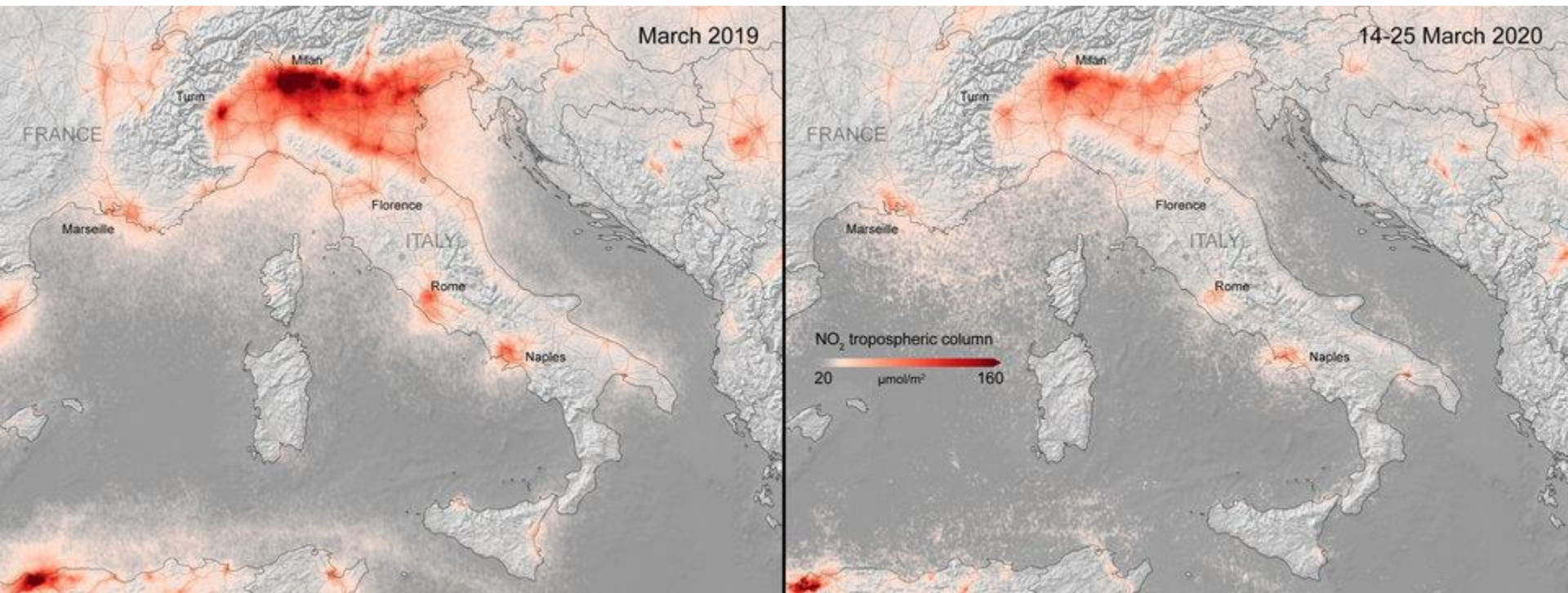


Sostenibilità

OBIETTIVI PER LO SVILUPPO SOSTENIBILE

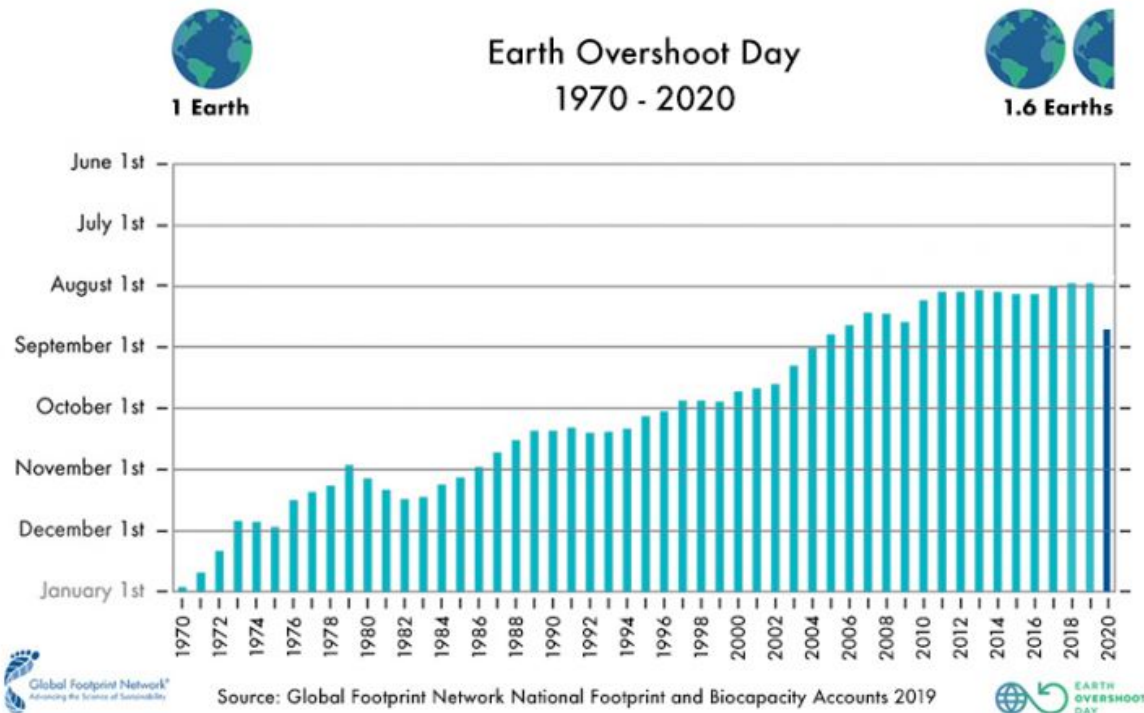


Concentrazione Biossido di Azoto (NO_2)



OVERSHOOT DAY

Il 22 agosto cade l'**Overshoot Day 2020**, il giorno del superamento dei limiti del Pianeta, la data cioè in cui abbiamo virtualmente esaurito tutte le risorse che la Terra può offrirci nell'arco di un anno.



INQUINAMENTO DELL'ARIA

<https://www.legambiente.it/primo-piano/malaria-di-citta/>

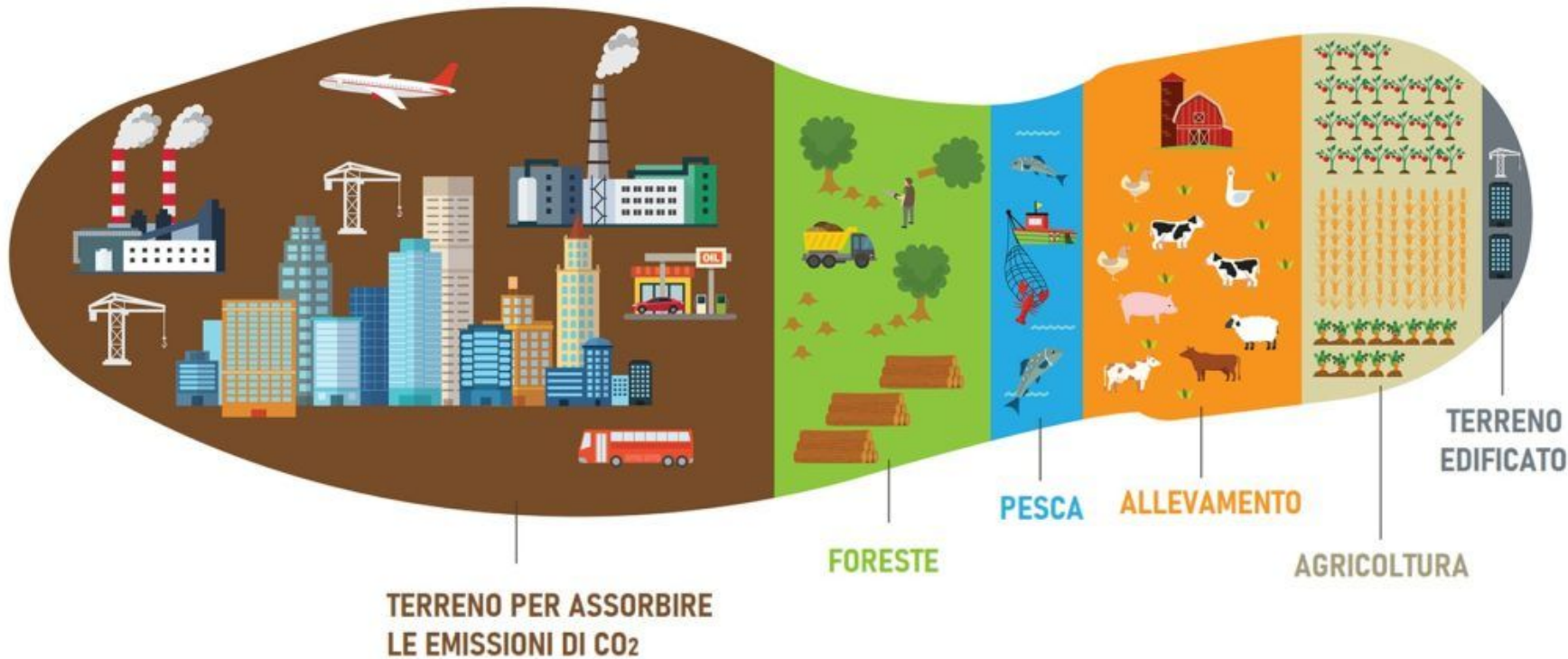


https://www.ansa.it/canale_ambiente/notizie/inquinamento/2017/10/06/camini-e-stufe-a-pellet-inquinano-piu-di-caldaie-a-gas_3872af3f-b0e3-4fb4-8cb1-14cbd5b9db58.html

Impronta Ecologica



L'impronta ecologica è un indicatore complesso utilizzato per valutare il consumo umano di risorse naturali rispetto alla capacità della Terra di rigenerarle.



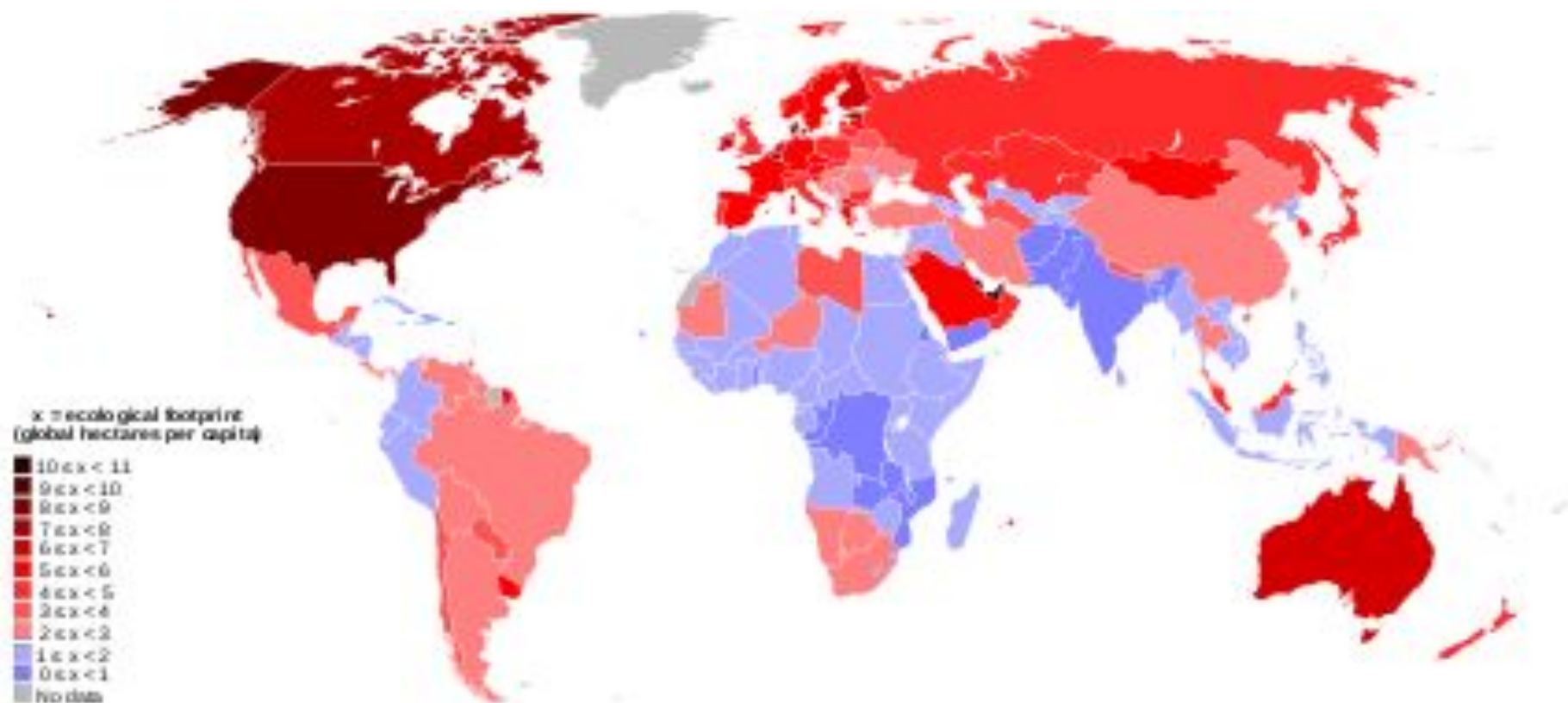
L'impronta ecologica misura l'area biologicamente produttiva di mare e di terra necessaria a rigenerare le risorse consumate da una popolazione umana e ad assorbire i rifiuti prodotti. Utilizzando l'impronta ecologica è possibile stimare quanti "pianeta Terra" servirebbero per sostenere l'umanità, qualora tutti vivessero secondo un determinato stile di vita

Calcolo Impronta Ecologica

<https://www.wwf.ch/it/vivere-sostenibile/calcolatore-dell-impronta-ecologica>



Che numero di scarpa porti?



Ora tocca a te!

Quali sono le fonti rinnovabili di energia?

Quali sono le fonti energetiche che inquinano di meno?

Quali sono le fonti energetiche utilizzate dall'Italia per produrre energia elettrica?

Che cos'è l'impronta ecologica?

Quali paesi nel mondo hanno un maggior impatto ambientale?

Quale tipo di energia utilizzi per spostarti e per riscaldare la tua casa?

Qual è la tua impronta ecologica?

Puoi fare qualche cambiamento per migliorare?